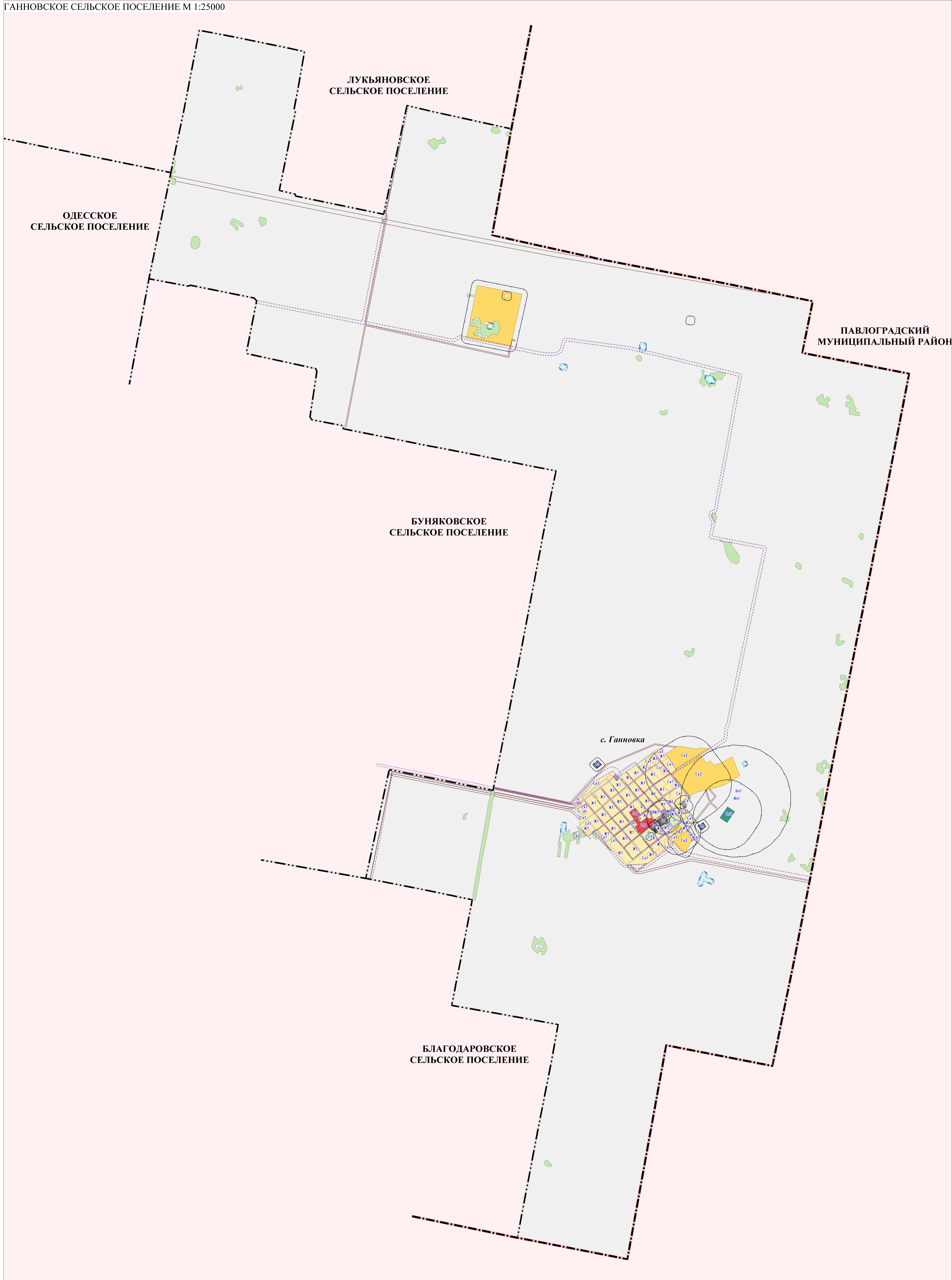
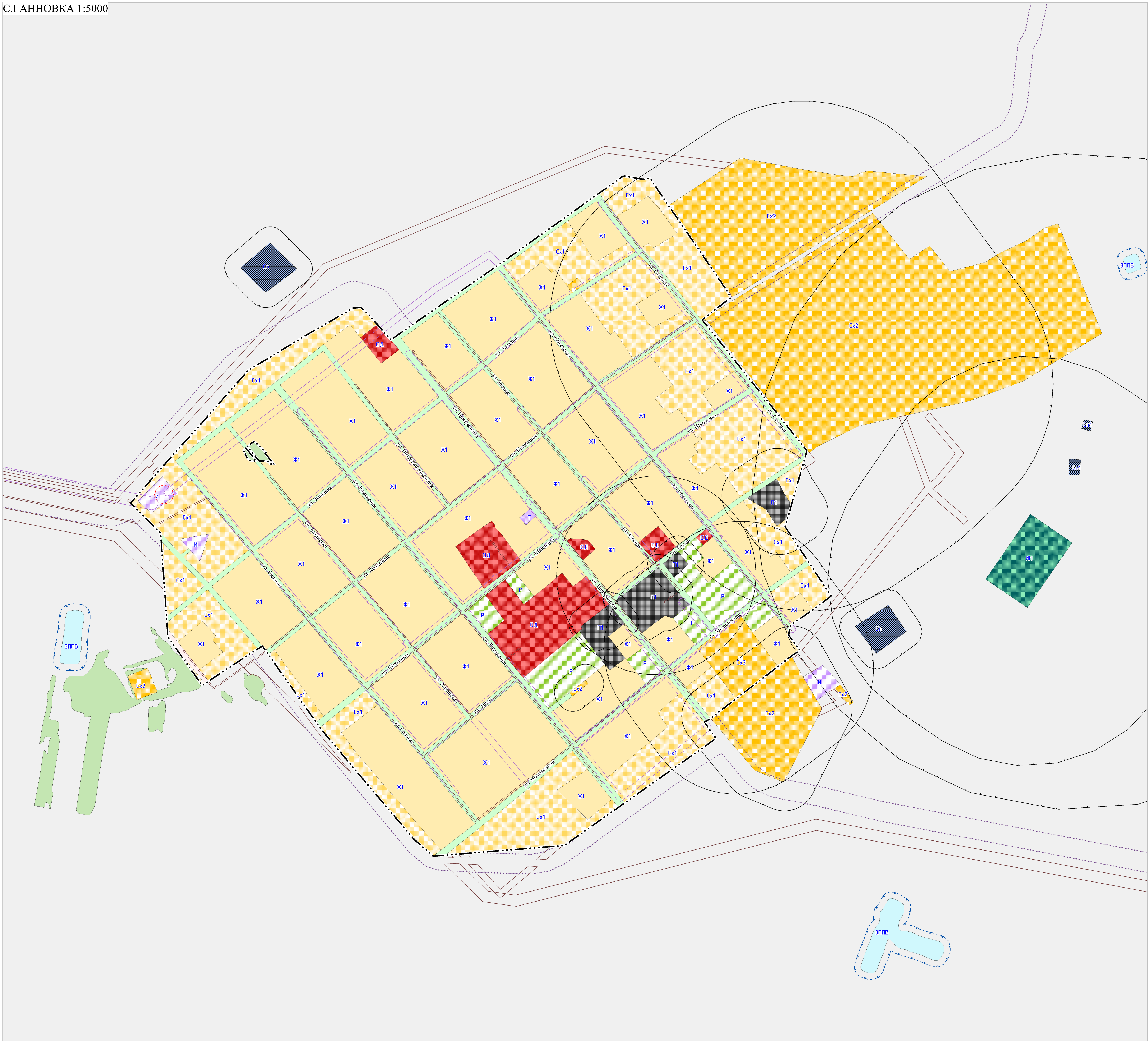


ВНЕСЕНИЕ ИЗМЕНЕНИЙ В ПРАВИЛА ЗЕМЛЕПОЛЬЗОВАНИЯ И ЗАСТРОЙКИ  
ГАННОВСКОГО СЕЛЬСКОГО ПОСЕЛЕНИЯ ОДЕССКОГО МУНИЦИПАЛЬНОГО РАЙОНА ОМСКОЙ ОБЛАСТИ  
Карта градостроительного зонирования территории

ГАННОВСКОЕ СЕЛЬСКОЕ ПОСЕЛЕНИЕ М 1:25000



С.ГАННОВКА 1:5000



УСЛОВНЫЕ ОБОЗНАЧЕНИЯ

- Сущ.
- Граница муниципального района
  - Граница сельского поселения
  - Граница населенных пунктов
- Территориальные зоны
- X1 Зона застройки индивидуальными жилыми домами
  - ОБ Зона общественно-деловая
  - ПЗ Производственная зона
  - И Зоны инженерной инфраструктуры
  - Т Зона транспортной инфраструктуры
  - Сх1 Зона сельскохозяйственных угодий
  - Сх2 Производственная зона сельскохозяйственных предприятий
  - Р Зоны рекреационного назначения
  - ЗЗ Зона специального назначения
  - ИИ Иная зона
  - Границы территорий общего пользования территории предназначенные для размещения линейных объектов (или) занятые линейными объектами, предоставленные для добычи полезных ископаемых

- ТЕРРИТОРИИ, НА КОТОРЫЕ РЕГЛАМЕНТЫ НЕ УСТАНОВЛИВАЮТСЯ
- Земли, покрытые поверхностными водами
  - Земли лесного фонда сельскохозяйственные угодья в составе земель сельскохозяйственного назначения, земли запаса
- Зоны с особыми условиями использования территорий
- Санитарно-защитная зона
- Санитарно-защитная зона предприятий, сооружений и иных объектов
- Охранная зона инженерных коммуникаций
- Охранная зона объектов электросетевого хозяйства (вдоль линий электропередачи, вокруг подстанций)
  - Охранная зона линий и сооружений связи
- Зоны санитарной охраны источников питьевого и хозяйственно-бытового водоснабжения и водопроводов питьевого назначения
- Первый пояс зоны санитарной охраны источника водоснабжения
  - Санитарно-защитная полоса водоемов
- Береговые полосы
- Береговая полоса
- Иные зоны с особыми условиями использования
- Придорожная полоса

УТВЕРЖДЕНО  
Постановлением Администрации  
Одесского муниципального района  
Омской области  
№ 409 от 13.11.2024г.