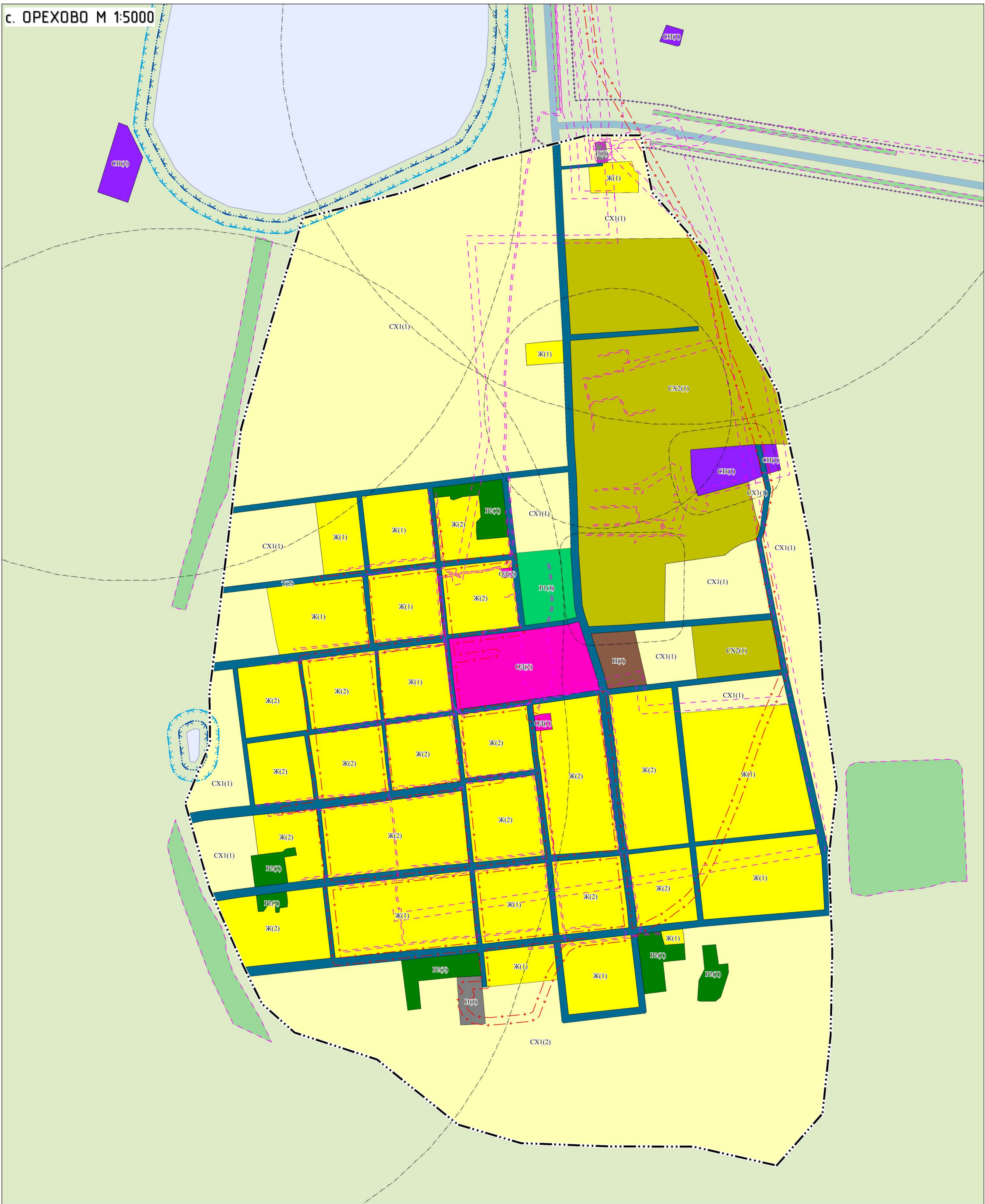
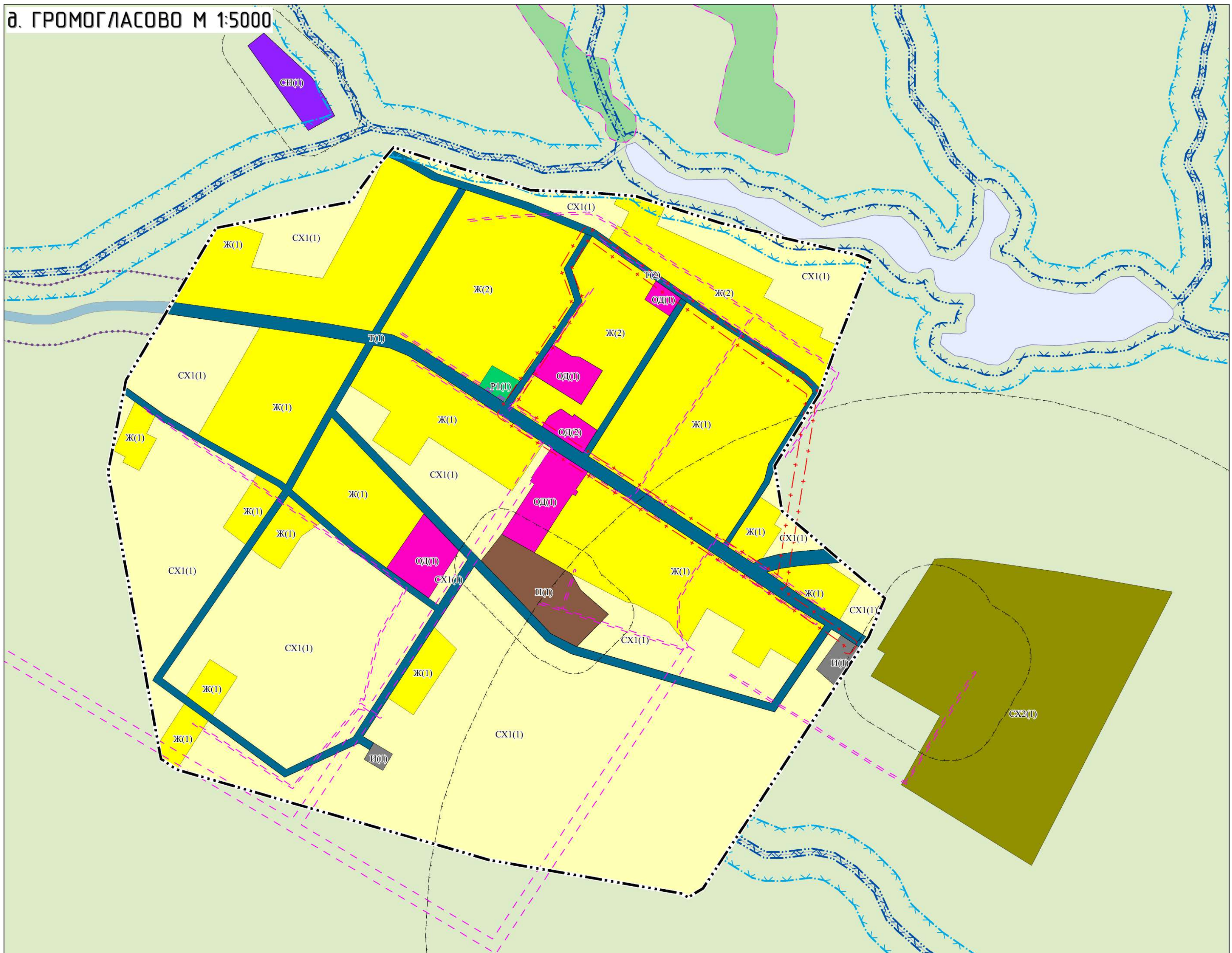
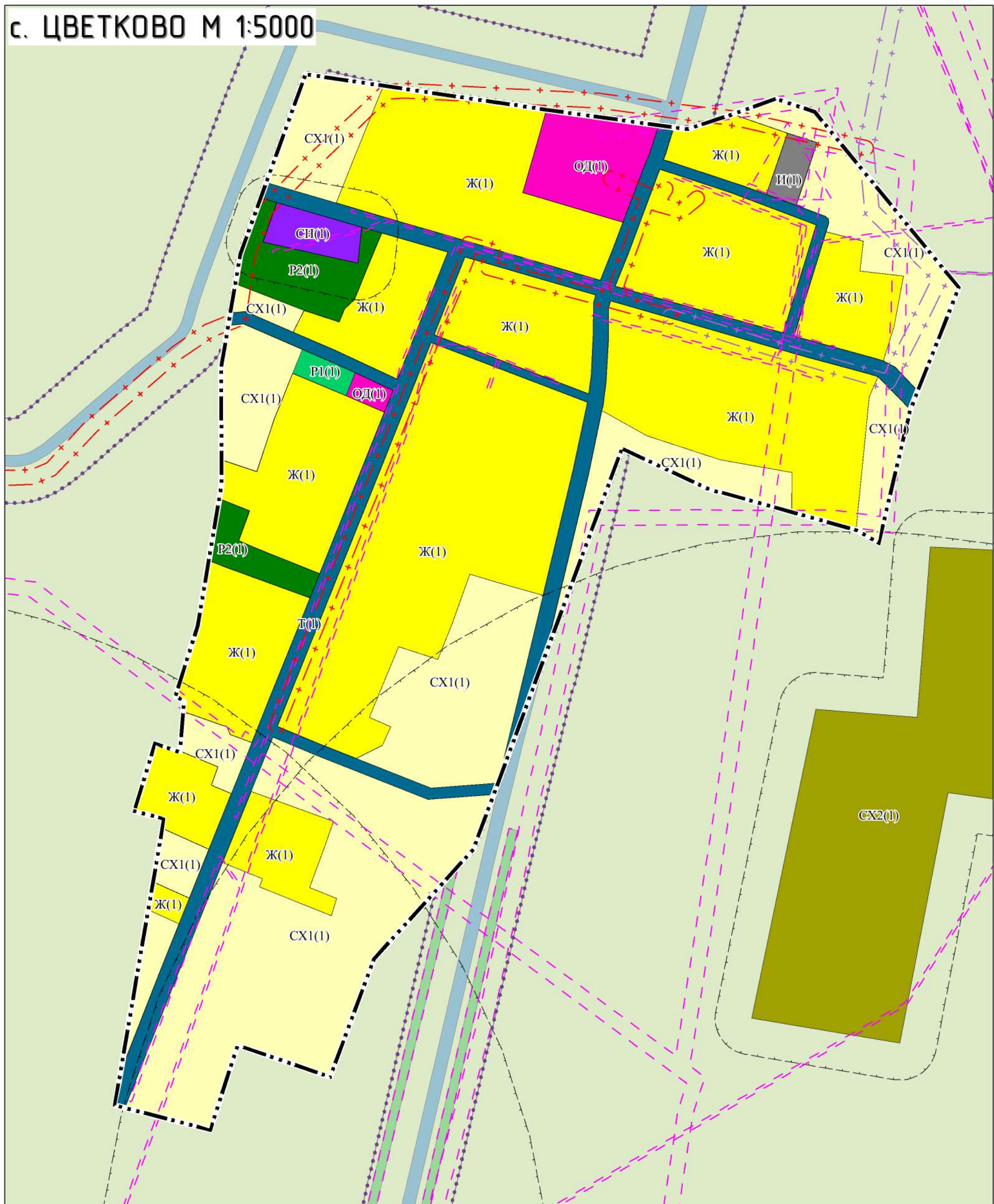
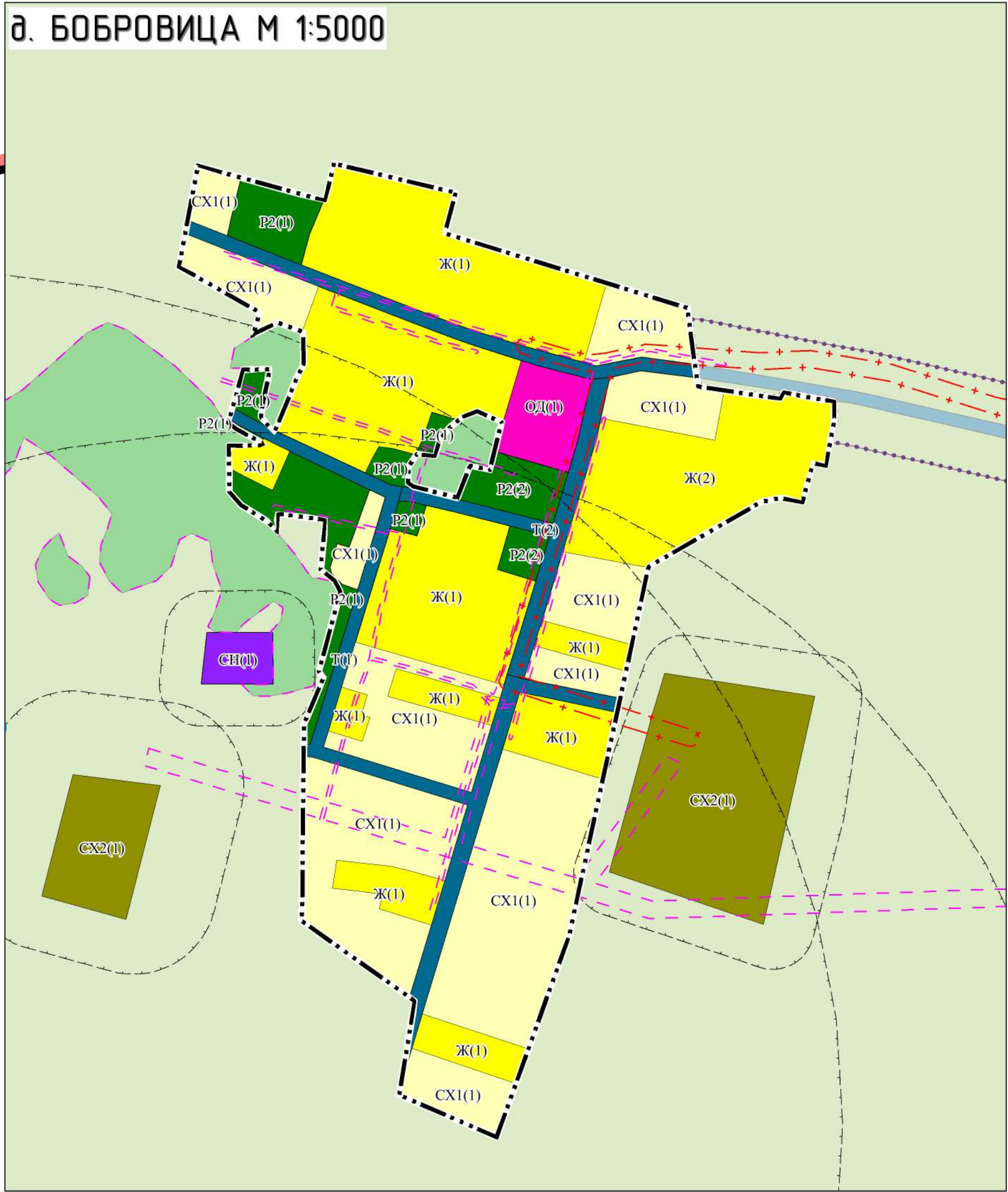
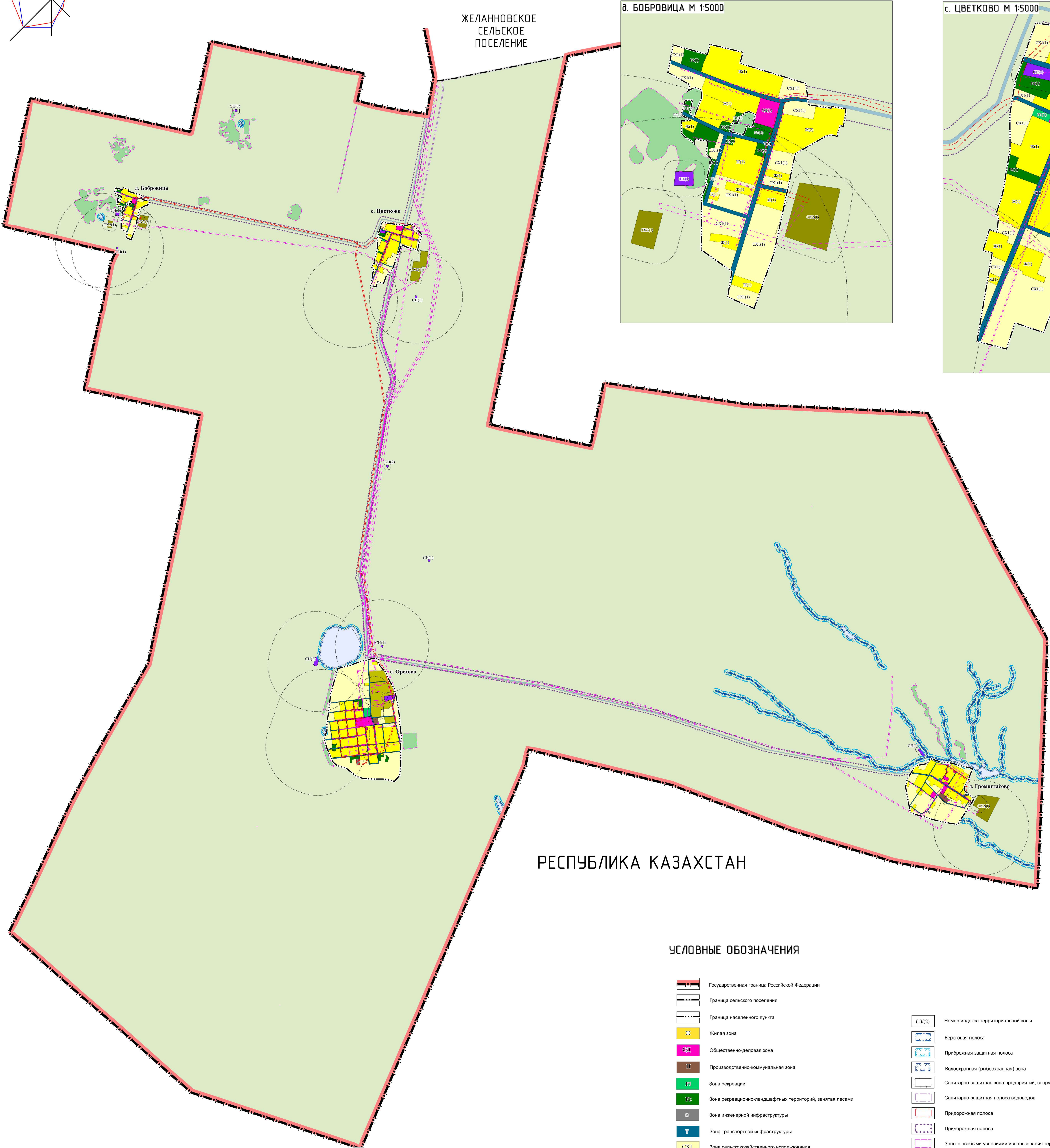


ПРАВИЛА ЗЕМЛЕПОЛЬЗОВАНИЯ И ЗАСТРОЙКИ ОРЕХОВСКОГО СЕЛЬСКОГО ПОСЕЛЕНИЯ ОДЕССКОГО МУНИЦИПАЛЬНОГО РАЙОНА ОМСКОЙ ОБЛАСТИ

Карта градостроительного зонирования территории



РЕСПУБЛИКА КАЗАХСТАН

УСЛОВНЫЕ ОБОЗНАЧЕНИЯ

- |  |  |  |   |
|--|--|--|---|
|  | Государственная граница Российской Федерации             |  | Номер индекса территориальной зоны  |
|  | Граница сельского поселения                              |  | Береговая полоса  |
|  | Граница населенного пункта                               |  | Прибрежная защитная полоса  |
|  | Жилая зона   |  | Водоохранная (рыбоохранная) зона  |
|  | Общественно-деловая зона                                 |  | Санитарно-защитная зона предприятий, сооружений и иных объектов             |
|  | Производственно-коммунальная зона                        |  | Санитарно-защитная полоса водоводов   |
|  | Зона рекреации   |  | Придорожная полоса  |
|  | Зона рекреационно-ландшафтных территорий, занятая лесами |  | Придорожная полоса  |
|  | Зона инженерной инфраструктуры                           |  | Зоны с особыми условиями использования территорий, учтенные в ЕГРН          |
|  | Зона транспортной инфраструктуры                         |  | Пограничная зона (зона накладывается на всю территорию сельского поселения) |
|  | Зона сельскохозяйственного использования                 |  |   |
|  | Зона объектов сельскохозяйственного производства         |  |   |
|  | Зона специального назначения                             |  |   |